

USB TV Player

スタートアップガイド



www.docodemoTV.com

docodemoTV USB TV Player のインストールと視聴の手順

PC の必要な動作環境

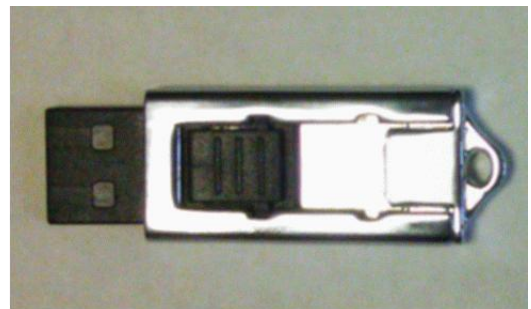
OS	WindowsXP, Vista, Win7, 8
CPU	PentiumⅢ 1.5GHz 以上
メモリ	WindowsXP 1GB 以上 Vista 2GB 以上 Win7, 8 2GB 以上
ブラウザ	IE6.0 以上
インターネット回線速度	1Mb/s 以上
DirectX	DirectX9.0 以上
動画再生ソフト	Windows Media Player9.0 以上

* 以上のスペックは一部の旧型 Windows PC 除き、通常の Windows PC はほとんど満たされている一般的な性能です。

快適に視聴するために、CPU、メモリ、ネット回線速度はハイスペックものをお勧めです。

インストールの手順

1. USB メモリの挿入部端子を手で押しながら取り出してください。

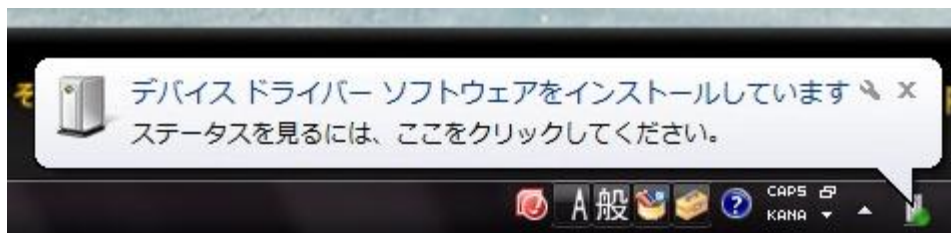


* 写真と実際の商品は一致しない場合があります。

USB の向きを間違えないように PC の USB ポートへ挿してください。

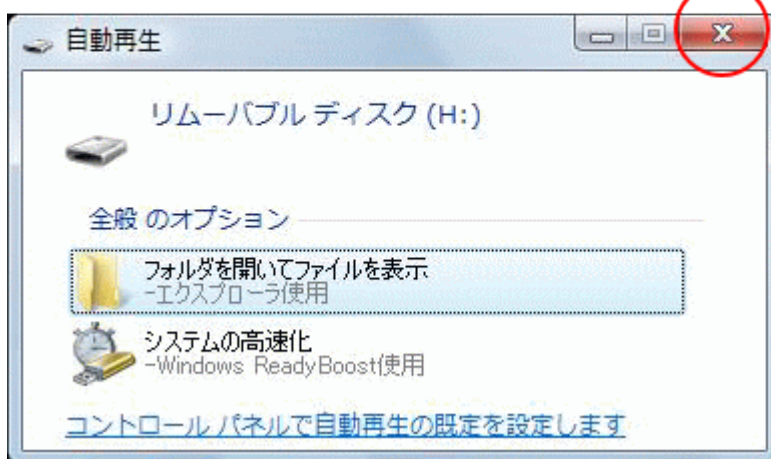
- ・ノート PC の場合、USB のロゴを上向きにしてください。
- ・デスクトップ PC の場合、USB 端子の金属接点を PC 本体の USB ポートの金属接点に合わせて挿してください。

初めて USB を挿入するとき以下のメッセージが PC 右下のタスクバーに表示されます。
しばらく経つと USB デバイスのインストールが完了し使えるようになりました。

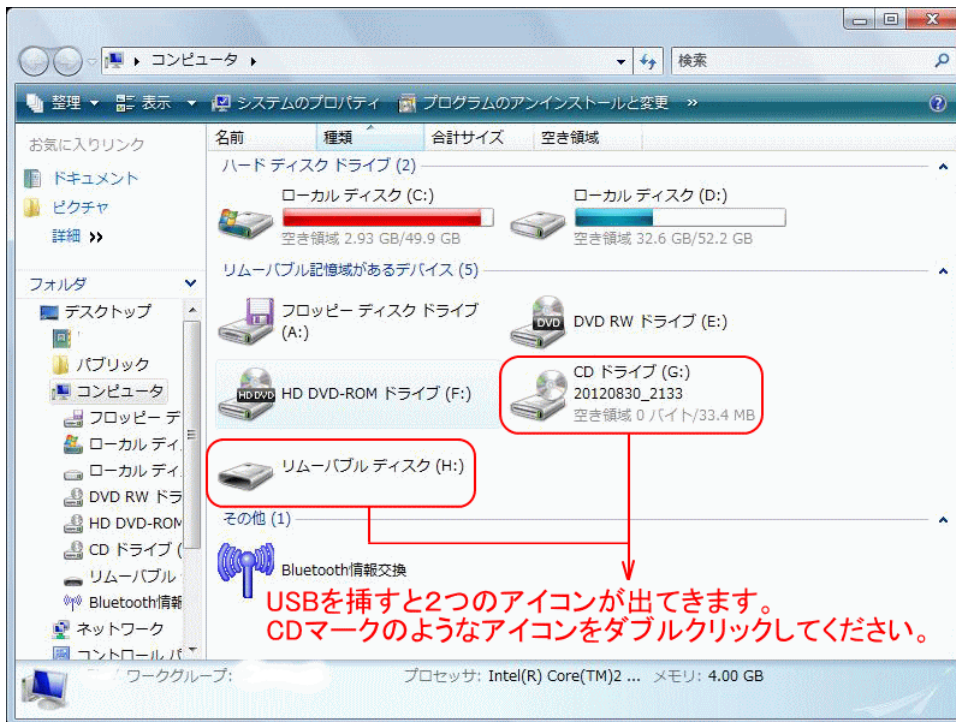


下の window が出たら閉じてください。

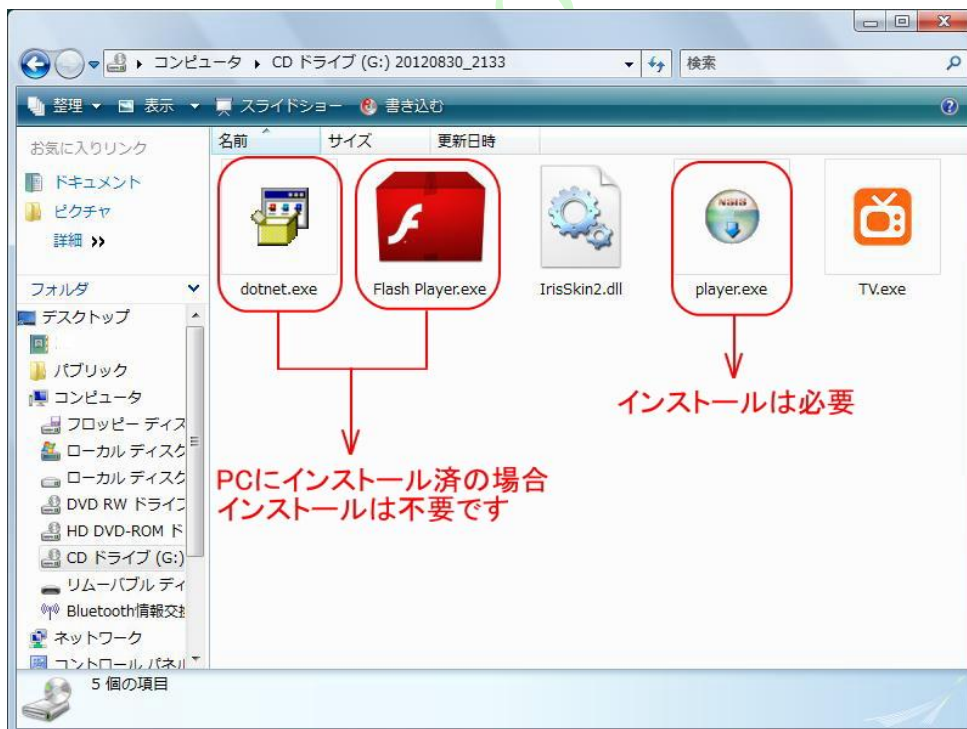
ここをクリックしてWindowを閉じてください



パソコンのマイコンピュータまたはコンピュータを開いてください。
USB を挿入した後二つのアイコンが出てきます(下図参照)。



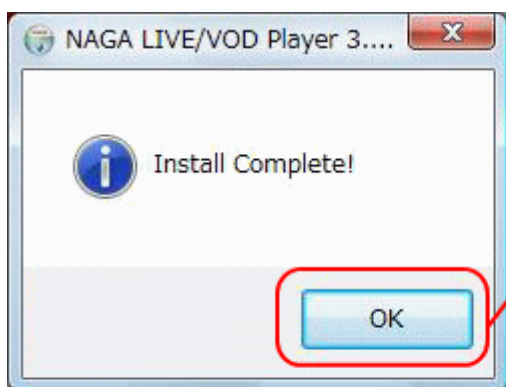
2. CD マークの IPTV アイコンをダブルクリックして、下図のファイルが表示されます。
PC の設定によって、ファイルの拡張子.exe は表示されないことがあります。



セキュリティについての注意事項

PCのセキュリティソフトとファイアウォールの設定によって、インストール中にセキュリティ関連の警告が出ることがあります。すべて「許可する」、「ブロックを解除する」、「続行する」、「同意する」などをクリックしてインストールを進めるようにしてください。

- ① Play.exe(P2Pソフト)をダブルクリックしてください。インストールはすぐ完了です。下図のWindowは表示され、[OK]をクリックしてください。

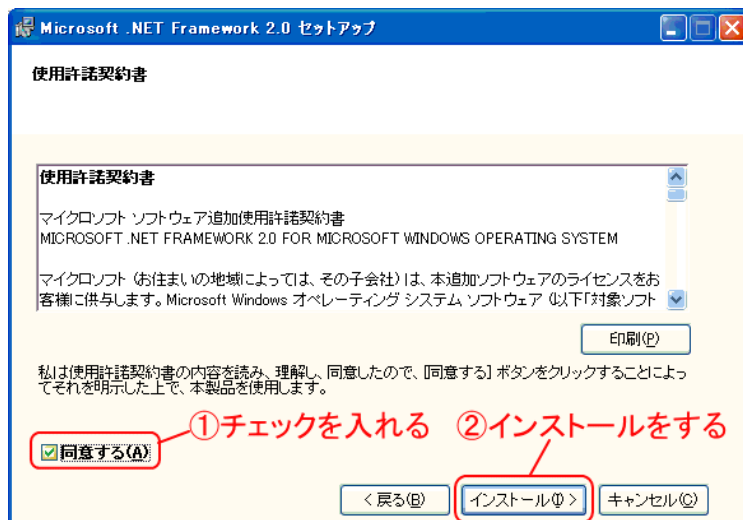


通常の場合は、以上でインストールは完了です。次ページの「視聴の手順」へ進んでください。

- ② Flush player(Adobe Flash Player)と dotnetFX(Microsoft .NET Framework)の2つは、ほとんどのPCにインストール済みですので、インストールする必要はありません。

Dotnetはインストール済みのPCに再度インストールをすると、「すでにインストールされています」のエラーとなり、終了(キャンセル)してください。

一部の旧型 WindowsXP の PC に .NET Framework 2.0 がインストールされていない場合、.NET Framework 2.0 のインストール画面が出ます。「同意する」をクリックしてインストールを開始してください。



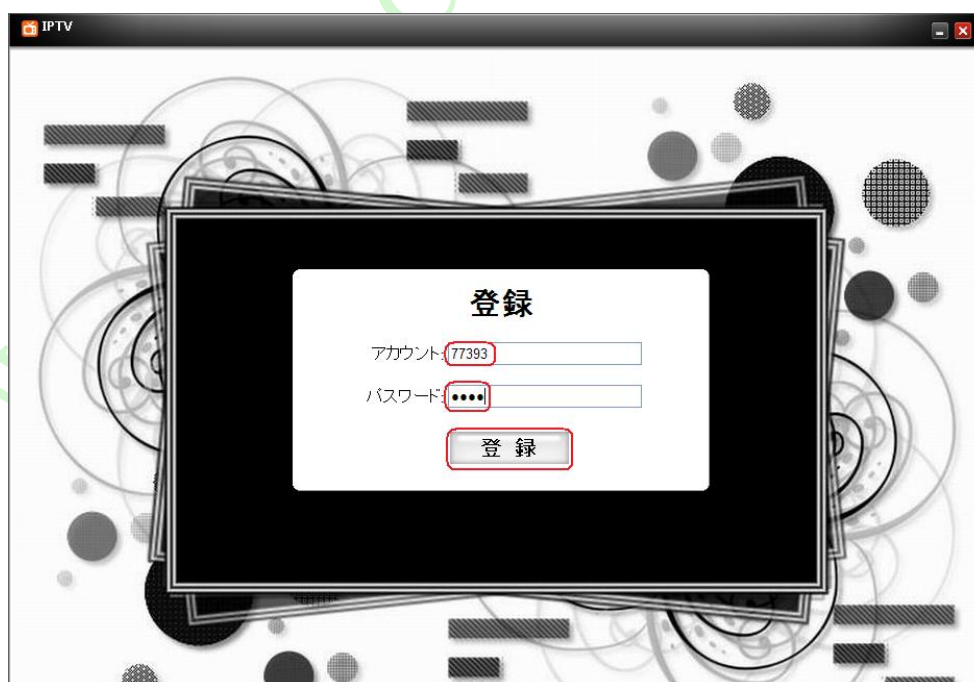
画面の指示に従ってインストールを完了してください。5分～10分かかります。

以上でインストールは完了しました。

視聴の手順

USB フォルダ内の TV.exe をダブルクリックしてください。セキュリティソフトによって警告が出た場合に「許可」、「続行」などをクリックして実行させてください。

認証画面が出ます。アカウント(5桁の数字)とパスワード(4桁の数字)を入力して「登録」をクリックして下さい。



視聴画面が出ます。チャンネルを選んで視聴を開始して下さい。

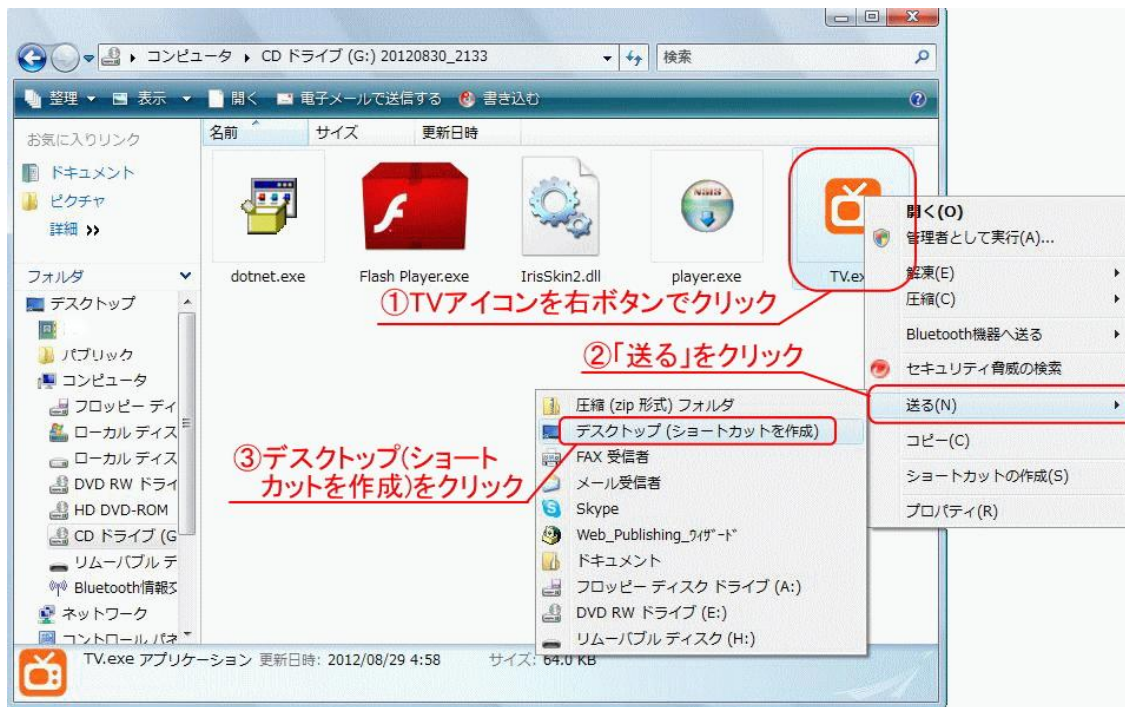


チャンネルをクリックすると、下図の接続先は出ます。放送内容は同じですが、サーバーのメンテナンスまたは不具合の場合、接続先を変えて他のサーバーに接続してみてください。



その他について

1. USB フォルダ内の TV Player の実行ファイル TV.exe をデスクトップへショートカットを作ったら視聴時に USB フォルダを開かずに実行できるので便利です。



すると、デスクトップ上にショートカットができました。これをクリックして視聴できます。



アイコンは 40CH 用のイメージです。

2. ネットワークのセキュリティチェックの関係で、PC の電源を入れて初めて視聴するときに、チャンネルをクリックしても番組が始まらないことがあります。プログラムをいったん終了して、再度起動すれば直ります。
3. PC のスペック、ネットワークの状況によって、長時間視聴すると、正常にご利用できなくなることはあります。その場合はいったん TV を終了して再度立ち上げてください。TV はフリーズした場合、PC を再起動してください。